

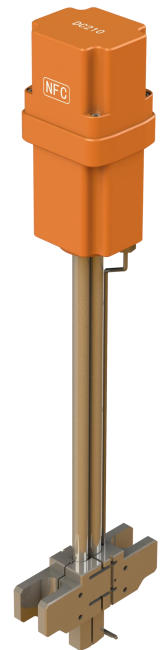
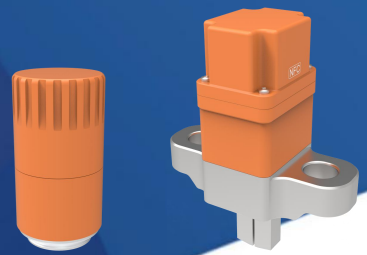
DC系列无线腐蚀传感器

DC 系列无线腐蚀传感器是专为工业管道、容器的腐蚀监测应用而设计的工业级传感器。传感器具有抗干扰、高精度、超低功耗和坚固耐用等特点，适合在恶劣工业环境中长时间使用。

传感器采用超声波技术，能够精确测量超声波回波时间。同时，传感器还配置了温度探头，可以测量管道容器表面的温度。通过应用温度补偿算法，传感器能够在不同工作温度下测量准确可靠的管壁厚度。

DC110 体积小，重量轻，可直接通过粘接的方式安装在管道外壁，适用于最高温度为 75°C 的管道。DC110-H 和 DC210 采用独特的双导波杆设计，可以通过夹具或焊接的方式固定在管道外壁，适用于高温或低温的管道。

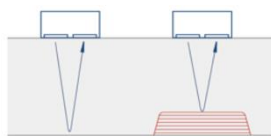
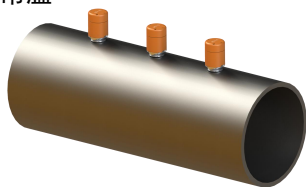
传感器的数据通过无线传感网络传输到远程监控平台。用户不仅可以远程监控设备的腐蚀状态并及时接收报警信息，还能持续跟踪腐蚀过程，量化金属腐蚀率和预期管道寿命。通过这些数据，用户可以更快速、更智能地做出业务决策，确保设备的安全运行，避免非计划停机，降低运维时间和成本。



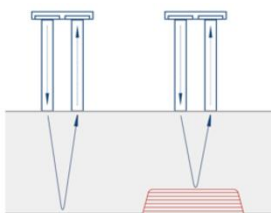
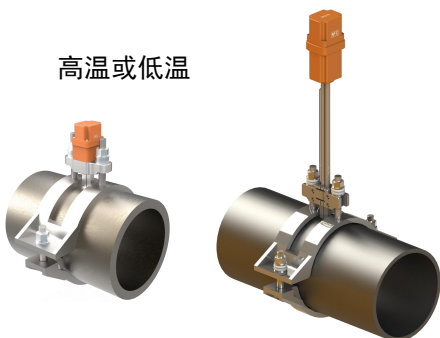
特点与优势

- 非侵入式 → 不破坏管道原有结构与性能，无需停工安装维护。
- 精准测量 → 抗干扰性强，能自动进行温度补偿，测量精度高。
- 便捷安装 → 无连线，通过粘接、夹具、焊接等方式安装传感器。
- 无线传输 → 采用 2.4GHz/LoRa/LoRaWAN/4G Cat. 1 无线通信。
- 超低功耗 → 功耗微瓦级，内置电池可持续工作 10 年以上。
- 坚固耐用 → 防水、防尘、防震、耐腐蚀、本安型防爆，适用于恶劣的工业环境。
- 远程监控 → 可随时随地获取数据，实现自动报警，长期无需维护。
- 手机直连 → 支持蓝牙 5.0 技术，可直接连接手机 APP 进行设备点检。

常温



高温或低温

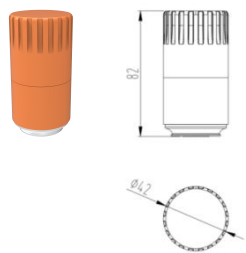


利用安装在管道外壁的非侵入式超声波传感器，结合先进的信号处理与温度补偿算法，可快速、准确评估管壁腐蚀状况，确保在复杂温度条件下的测量精度。

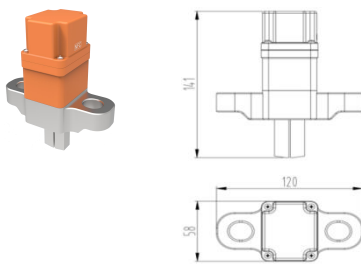
DC110-H 与 DC210 系列产品采用独特设计的双导波杆结构，有效隔离被测管道与传感器之间的高温或低温区域。DC110-H 适用于高温（125°C）或低温（-60°C）管道，DC210 适用于超高温（600°C）或超低温（-200°C）工况。

技术规格

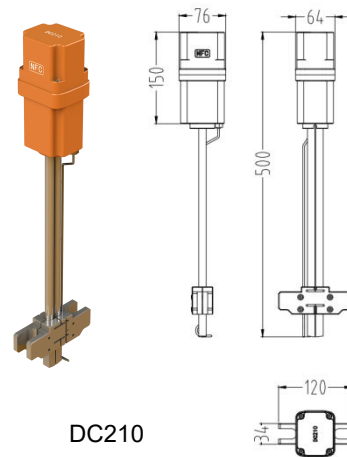
产品型号	DC110/DC110-L/DC110-C	DC110-H/DC110-HL/DC110-HC	DC210/DC210-L/DC210-C
被测管道温度范围	-20~75°C 安装温度范围: 10~65°C	-60~125°C	-200~600°C
厚度测量量程	3-50mm	A 型: 3-25mm B 型: 15-50mm	A 型: 5-25mm B 型: 20-50mm
厚度测量精度	±0.01mm	±0.05mm	±0.1mm
温度测量量程	-40~85°C	-60~125°C	-200~600°C
温度测量精度	±1°C	±1°C (导播杆顶部温度)	0.8%
管径范围	直管安装: 管径 DN80 及以上 弯头安装: 管径 DN100 及以上	直管安装: 管径 DN40 及以上 弯头安装: 管径 DN60 及以上	直管安装: 管径 DN60 及以上 弯头安装: 管径 DN80 及以上
数据采集间隔	2、5、10、15、20、30、60、120、240、360、480、720、1440 分钟		
无线通信	DC110/DC110-H/DC210 支持蓝牙 5.0, 可视通信距离 300 米 DC110-L/DC110-HL/DC210-L 支持 LoRa/LoRaWAN 通讯, 可视通信距离 3000 米 DC110-C/DC110-HC/DC210-C 支持 4G Cat.1 通讯		
电池	6500mAh 锂亚 ER26500M; 可更换		14500mAh 锂亚 ER34615M; 可更换
尺寸	42mm x 82mm (D x H)	120mm x 58mm x 141mm (L x W x H)	76mm x 500mm (D x H)
重量	150g	1050g	2080g
工作温度	-40~85°C		
工作湿度	10%~90% RH		
外壳材料	金属、耐候工程塑料		
防爆等级	EX ia IIC T4 Ga		
防护等级	IP67		
安装方式	粘接, 磁吸辅助		夹具, 焊接



DC110

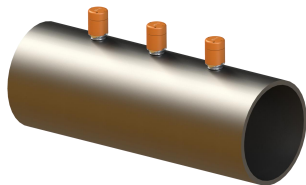


DC110-H

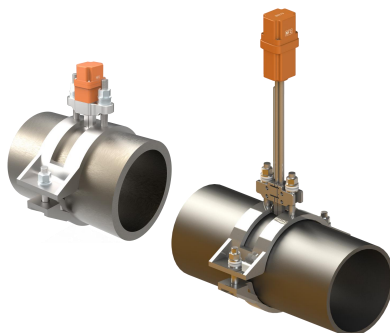


DC210

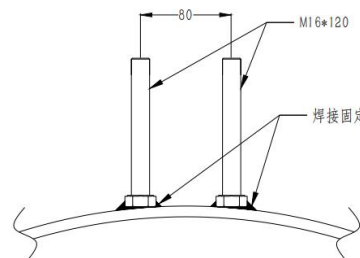
安装方式



DC110 粘接



DC110-H/DC210 夹具



DC110-H/DC210 焊接

