

# DC系列无线腐蚀监测仪

DC系列无线腐蚀监测仪是专为管道、容器的腐蚀监测应用而设计的工业级超声波测厚仪。用户不仅可以远程监控设备的腐蚀状态,及时接收报警信息,还能持续跟踪腐蚀发生的全过程,量化金属腐蚀率和预期管道寿命,从而更快速、更智能地做出业务决策,保障设备的安全运行,避免非计划停机,降低运维的时间和成本。

DC监测仪安装在管道的外壁,通过超声波反射技术测量管道的厚度,并通过无线传感网络把数据传送给远程监控平台,或通过手机蓝牙直连进行点检。

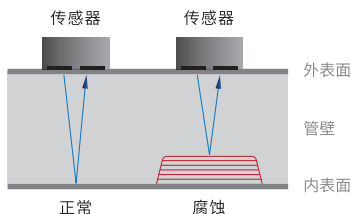
DC110BX体积小、重量轻,可通过粘接的方式直接安装在管道的外壁,适用于正常温度的管道。  
DC210BX采用独特的双导波杆设计,可通过夹具或焊接的方式固定在管道的外壁,适用于超高(超低)温度的管道。



## 特点与优势

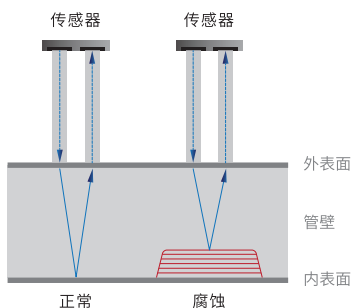
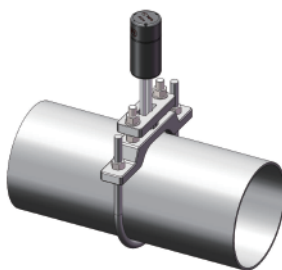
- 非侵入式 > 不破坏管道原有结构与性能,无需停工安装维护。
- 精准测量 > 通过超声波技术测量管壁厚度,测量精度国际领先。
- 便捷安装 > 无连线,监测仪通过粘接、夹具、焊接等方式固定。
- 无线传输 > 2.4GHz无线传感网络,支持远程唤醒。
- 超低功耗 > 功耗微瓦级( $\mu\text{W}$ );内置电池,可支持10年以上正常使用。
- 坚固耐用 > 防水、防尘、防震、耐腐蚀、本安型防爆,适用于恶劣的工业环境。
- 远程监控 > 随时随地获取信息,自动报警,免维护。
- 支持蓝牙 > Bluetooth5.0,可以手机直连,进行点检。

### 常温



利用安装在待测管壁上的非侵入式超声波传感器和先进的信号处理技术,通过测量管壁厚度,快速、准确地判定管壁的腐蚀状态。专业的温度补偿算法保证在温度变化大的工况下的测量精度。常温测厚精度在 $\pm 0.02\text{mm}$ 以内,高低温测厚精度在 $\pm 0.1\text{mm}$ 以内。

### 高(低)温

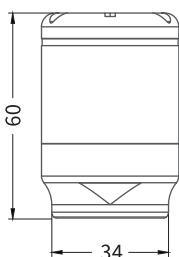
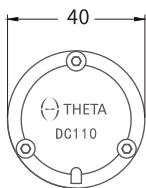


DC210采用独特的双导波杆隔离被测管道高(低)温区,导波杆长度40cm时可用于监测超高( $600^{\circ}\text{C}$ )或超低( $-200^{\circ}\text{C}$ )温度的管道。

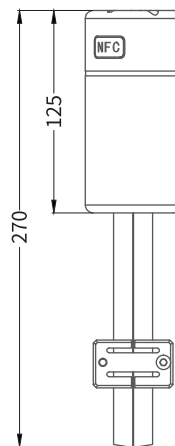
## 技术规格

产品型号	DC110BX	DC210BX
应用	常温管道腐蚀/厚度监测	高/低温管道腐蚀/厚度监测
被测管道温度范围	-40°C~85°C	-200°C~600°C
厚度测量量程	3mm~50mm	5mm~25mm
测量误差	±0.02mm	±0.1mm
温度测量量程	-40~85°C	-40~85°C
温度测量精度	±2°C	±5°C
通信	2.4G无线传感网络	2.4G无线传感网络
电池	3.3Ah 锂亚ER14335x2; 可更换 续航10年(1次/天)	8.5Ah 锂亚ER26500; 可更换 续航10年(1次/天)
尺寸	40mm x 60mm(d x h)	60mm x 270mm(d x h)(导波杆200mm, 最高被测管道温度300度) 60mm x 470mm(d x h)(导波杆400mm, 最高被测管道温度600度)
重量	110g	1000g
工作温度	-40~85°C	-40~85°C
工作湿度	10%~90% RH	10%~90% RH
外壳材料	耐候工程塑料和金属	耐候工程塑料和金属
防爆等级	本质安全型ExibIIBT4Gb	本质安全型ExibIIBT4Gb
防护等级	IP67	IP67
安装方式	粘接, 磁吸辅助	夹具, 焊接

DC110



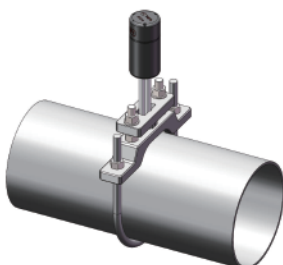
DC210



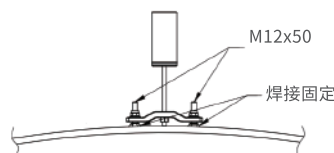
## 安装方式



DC110粘接



DC210夹具



DC210焊接