

SAS系列无线螺栓松动传感器

SAS系列无线螺栓松动传感器是专为工业设备关键螺栓的健康状态监测应用而设计的工业级传感器。用户可以远程监控螺栓的伸长量、负载和预紧力，及时接收螺栓发生松动、疲劳、断裂的报警信息，持续跟踪螺栓松动的全过程，保障设备的安全运行，避免非计划停机，降低运维的时间和成本。

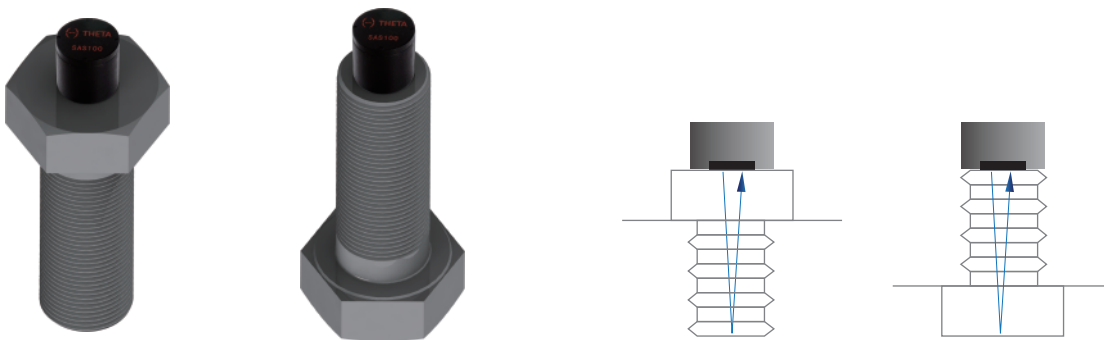
SAS120是超薄探头设计，适用于螺栓端面安装高度小或有六角孔的螺栓，比如风电叶根螺栓。

特点与优势

- 非侵入式 >> 不破坏螺栓原有结构与强度。
- 精准测量 >> 直接测量伸长量，精度0.01%螺栓长度。
- 便捷安装 >> 无连线，体积小、重量轻，传感器通过粘接方式固定。
- 无线传输 >> 2.4GHz无线传感网络，支持远程唤醒。
- 超低功耗 >> 功耗uW（微瓦）级。
- 坚固耐用 >> 防水、防尘、防震、耐腐蚀，适用于恶劣的工业环境。
- 远程监控 >> 随时随地获取信息，自动报警，免维护。
- 支持蓝牙 >> Bluetooth5.0，可以手机直连，进行点检。



利用非侵入式的方式，将传感器安装在螺栓的一个端面，传感器向螺栓内部发射超声波，当超声波传播到螺栓的另一个端面或断裂面时被反射回来，由传感器接收信号进行处理。SAS系列螺栓松动传感器通过先进的信号处理技术和温度补偿算法，计算出螺栓的长度和伸长量，并进一步判定螺栓的状态，如预紧力、松动和断裂。



技术规格

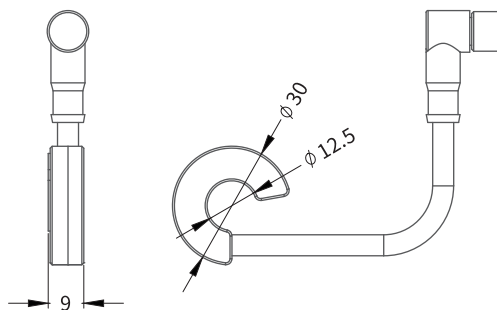
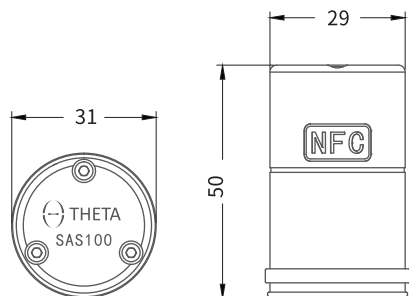
产品型号	SAS100, SAS120
应用场景	螺栓伸长量和预紧力监测(螺栓长度小于或等于1米)
精度	0.01%螺栓长度
通信	2.4GHz无线传感网络, 兼容蓝牙5.0
电池	SAS100:1650mAh锂电池;SAS120:4000mAh锂电池
尺寸	SAS100:31mm x 50mm (d x h);SAS120:见下图
重量	SAS100:35g;SAS120:70g
工作温度	-40~85°C
工作湿度	10%~90% RH
外壳材料	金属和耐候工程塑料
防护等级	IP67
安装方式	粘接, 可选辅助紧固结构辅助安装



SAS100



SAS120



安装方式

SAS100, 传感器粘接到螺栓端面

SAS120, 探头粘接到螺栓端面

航空级AB树脂胶, 经测试可抗30g振动

